



住まいのかわら版 No.42



こんにちは！ 暑くなってきましたね～
久々のかわら版で ごめんなさい。



今回は、**介護保険の住宅改修の補助金制度**のお知らせです。
既に御存知の方もいらっしゃると思いますが、..

介護保険制度では、要支援・要介護の認定を受けた方が、ご自宅において自立した生活を営む為や、介護者の負担を軽減する為に行う住宅改修費の一部が支給されます。

その内容を簡単に..。

・まずは、工事を行う前に申請が必要です。

ケアマネージャーに理由書を書いて頂き、着工前の写真・見積書・申請書・
図面などが必要です。

・市役所や区役所に書類を提出して確認・審査を受けた後に着工しなければいけません。

・工事中も施工状況の写真が必要です。当然、竣工後も必要です。

・対象工事は、手摺の取り付け・段差解消・滑り防止等床面の材料取替・引戸への交換
様式便器への取替などです。

・利用限度額は、一人当たり20万円までで、1割の個人負担となります。

注意事項！！

*利用限度額を使い切った場合 それ以上は支給出来ません。

ただし、転居した場合や要介護度が3段階以上高くなった場合は再度利用できます。

*申請前に工事を行った場合は、支給を受ける事が出来ません。

*入院中や入所中の方は、原則的には支給を受けられません。

ただし、退院や退所が決まっています退院退所に合せて改修が必要な場合は
支給できる場合もあります。

当社で申請のお手伝いをさせていただきますので、お気軽にお電話ください。

世界でただひとつ、あなただけの部屋作りをしてみませんか？
お手伝いさせていただきます。

住まいに関する事なら、何でもご相談ください。

見積もり無料！ 気軽にお電話ください。お待ちしております。



中 西 建 設

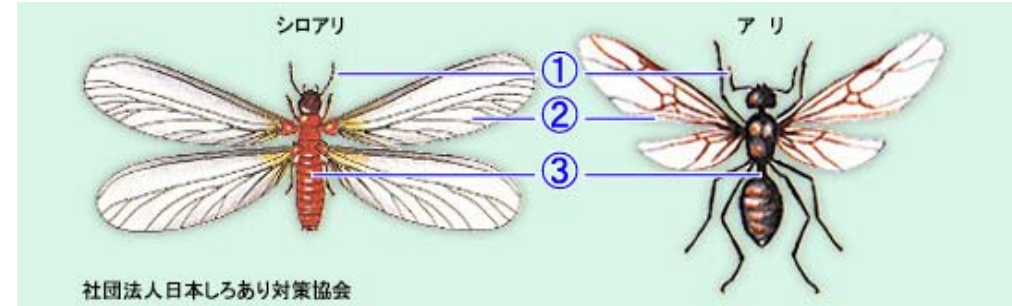
〒818-0058 筑紫野市 湯町1丁目11-1
Tel (092)922-2777 Fax (092)922-2731



この時期 白蟻に注意して下さい！

今回は、見た目にも嫌あ～～～な白蟻について！

◎ シロアリとアリは次の点で簡単に見分けられます。



1. 触角

アリの触角は「く」の字状をしていますが、シロアリの触角は真珠のネックレスのように数珠状をしています。

2. 翅

アリの翅は前翅が後翅より大きいのにに対して、シロアリの翅は4枚ともほぼ同じ大きさ・同じ形をしています。

3. 腰

アリは腰の部分が細くびれていますが、シロアリはくびれはなく寸胴です。

◎ シロアリは雑食性昆虫で、加害力の強烈な昆虫ですので、木柱、まくら木、木柵、杭木などの木材のほか、生きた樹木や農作物、プラスチック・ゴム類、繊維類、皮革類をも加害します。ネコやネズミなどの動物の死骸、墓地や納骨堂の人骨まで侵す場合もあります。さらに、煉瓦やコンクリート、金属も軟らかい鉛や薄板は加害

最近、鉄筋コンクリートやブロック造建物の被害が増えています。コンクリート造建物でも、シロアリはひとたび侵入すると、内部の木材や家具などを食い荒らします。金属でも比較的軟らかい鉛や薄板はシロアリの食害の対象となります。

◎ 見分け方は、被害箇所から兵アリを捕らえて、その頭部の形状で判定するのが最も確実で簡単な方法です。

ヤマトシロアリ

ヤマトシロアリは頭部がほぼ円筒形で体長の約1/2の長さで、乳白色の液は出しません。



社団法人日本しろあり対策協会



社団法人日本しろあり対策協会

イエシロアリ

イエシロアリの頭部は卵形で体長の約1/3の長さで、虫に触れると、頭部先端から乳白色の液を出します。



羽アリなど見られたらお電話下さい。 私達が調査にお伺い致します。

どうぞ お気軽にお電話下さい。

